



МИАССМЕБЕЛЬ

Набор (комплект)  
мебели для комнат «Флориана»  
Мебель для спальни



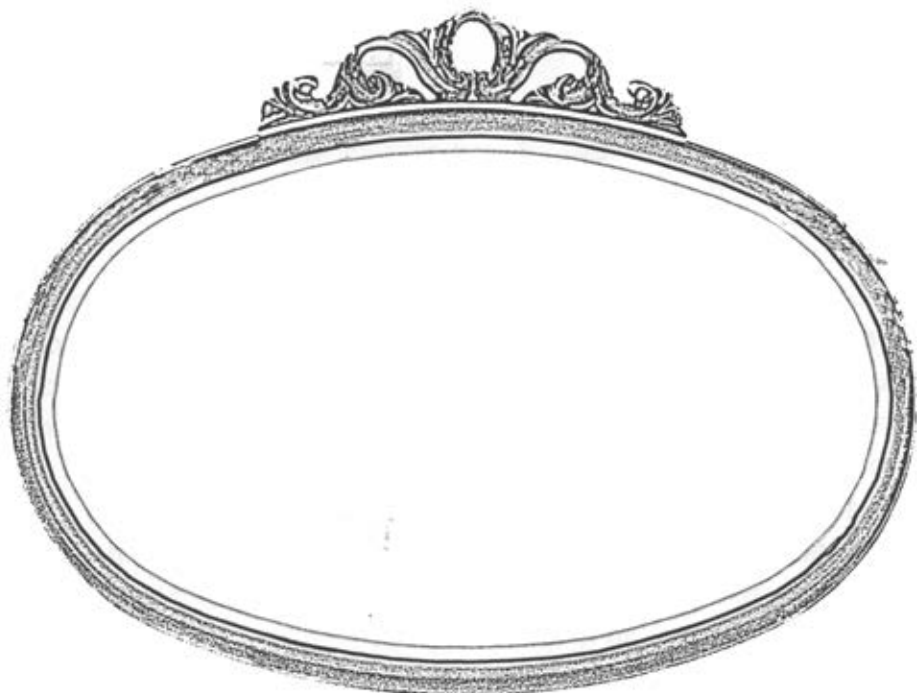
Euras

Партия №

Цвет:

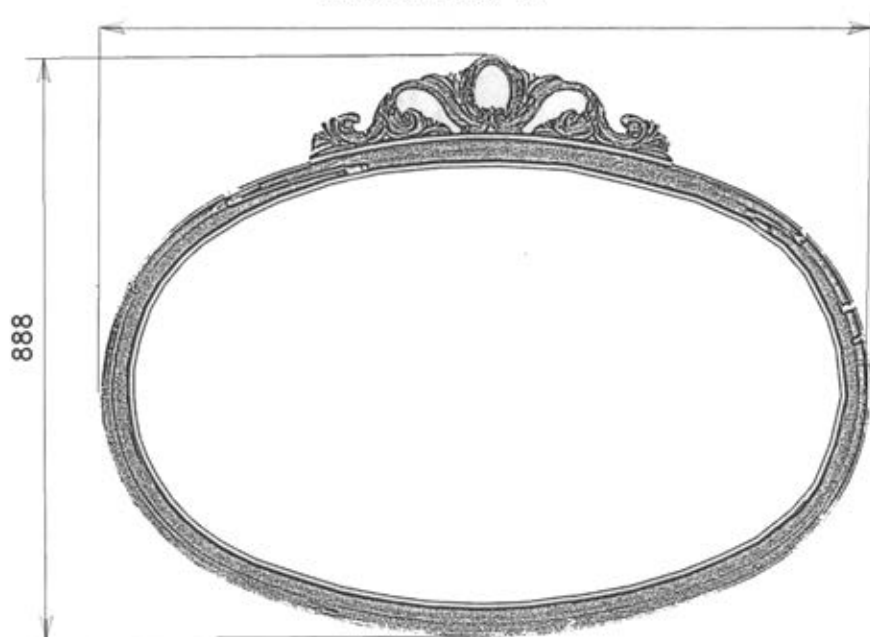
## Зеркало в раме

Инструкция по сборке,  
уходу и эксплуатации



Предприятие-изготовитель:  
ЗАО «Миассмебель», Россия, 456303,  
Челябинская обл., г. Миасс, ул. 60 лет Октября, 13

*Габаритные размеры изделия  
1172 x 888 x 47*



Благодарим Вас за выбор продукции, выпускаемой под торговой маркой “Миассмебель”. Наши изделия разработаны в соответствии с высокими требованиями качества, функциональности и дизайна. Мы уверены, что Вы будете довольны приобретением нового изделия от нашей фирмы.

Перед началом сборки изделия внимательно прочитайте данную инструкцию, в которой содержится полная информация о последовательности сборки, а также рекомендации по правильной эксплуатации и уходу за ним.

Изготовитель оставляет за собой право совершенствования конструкции изделия, замены лицевой фурнитуры на более современную без внесения изменений в настоящую инструкцию, так как предприятие постоянно работает над улучшением выпускаемой продукции.

## Общие рекомендации по сборке

### Будьте аккуратны при сборке изделия!!!

Для удобства, рекомендуем производить сборку изделия вдвоем. Для сборки необходимо иметь молоток и отвертки с крестообразным и прямым шлицем.

Перед началом сборки рекомендуем Вам проверить наличие деталей, фурнитуры и метизов по маркировочной этикетке и комплектующей ведомости (см. Спецификацию деталей по пакетам и Спецификацию фурнитуры и метизов).

Во избежание повреждения деталей, сборку необходимо производить аккуратно, на упаковочной бумаге.

В процессе сборки изделия будьте осторожны и внимательны, соблюдайте меры предосторожности при использовании молотка и других инструментов. *Установку саморезов, шурупов, винтов, (метизов) необходимо производить при помощи отвертки, закручивая по часовой стрелке.*

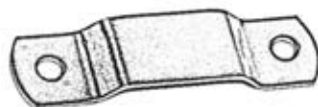
## Спецификация деталей по пакетам

N пакета	N детали	Наименование	Размер, мм	Кол-во
18	04.01	Зеркало в раме в сборе	1172x768	1
	04.04	Накладка декоративная	565x175	1
Фурнитура				1 компл.
Всего мест				2

## Спецификация фурнитуры и метизов



Шуруп  
3-4x16.016 - 4 шт.



Подвесная планка  
"Dresselhaus" - 2 шт.



Дюбель  
"Dresselhaus" - 2 шт.



Подвесной крючок  
"Dresselhaus" - 2 шт.



Концевой дюбель  
Du108 "Hettich" - 2 шт.

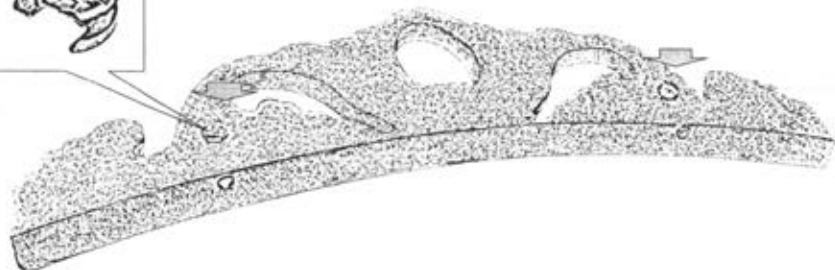


Эксцентрик  
(на 19мм)  
- 2 шт.

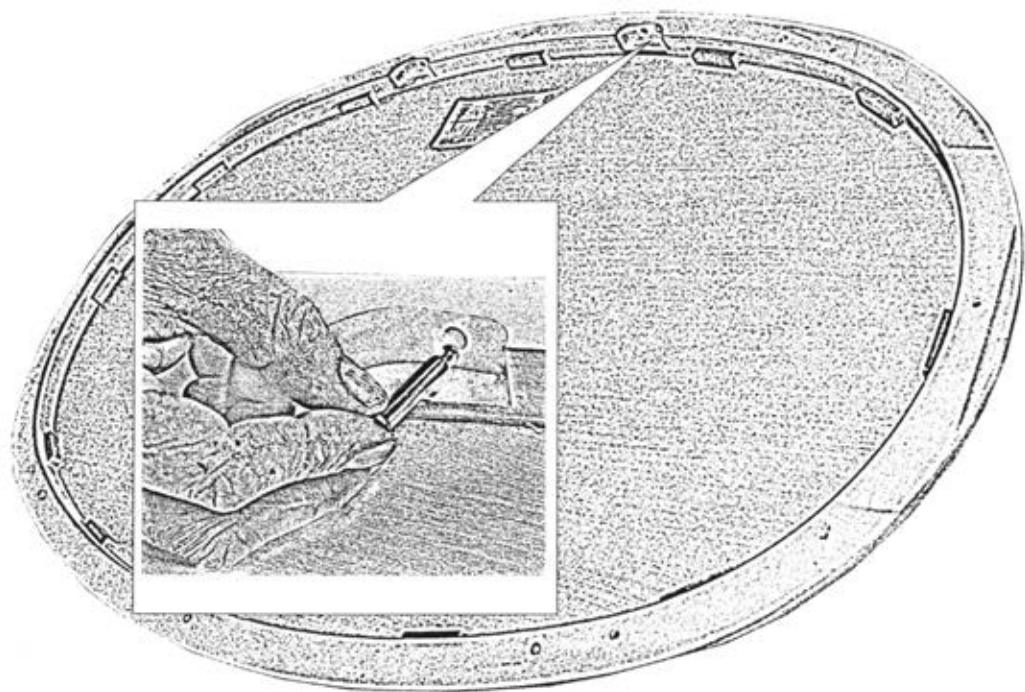
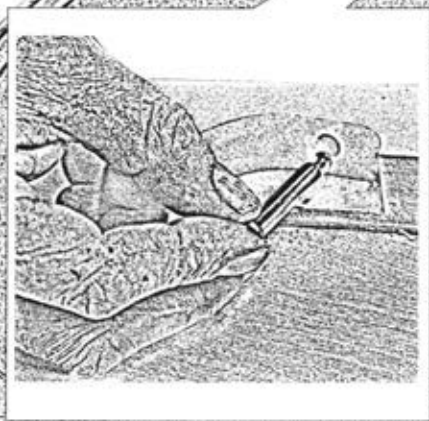


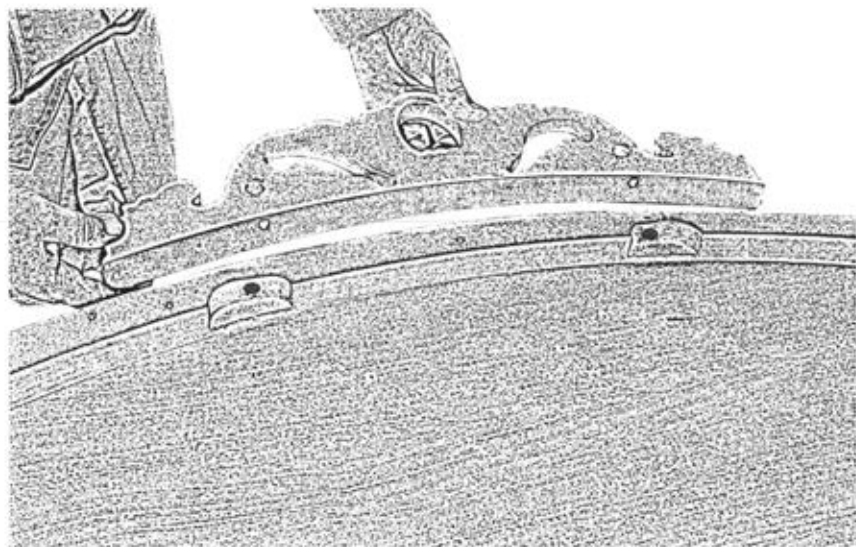
Заглушка  
- 2 шт.

В отверстия на пласти декоративной накладки установить 2 эксцентрика.



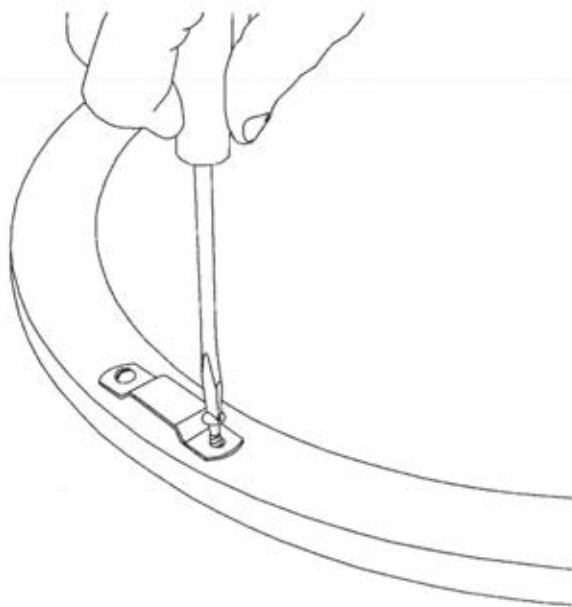
Уложить зеркало на ровную, предварительно проложенную укывочным материалом поверхность. В отверстия с внутренней кромки зеркала установить 2 концевых дюбеля





Установить накладку декоративную на зеркало и зафиксировать на эксцентриковую стяжку. Установить заглушки.

С обратной стороны зеркала по наклкам установить две подвесные планки и зафиксировать шурупами 3-4x16.016



## Установка зеркала в раме.

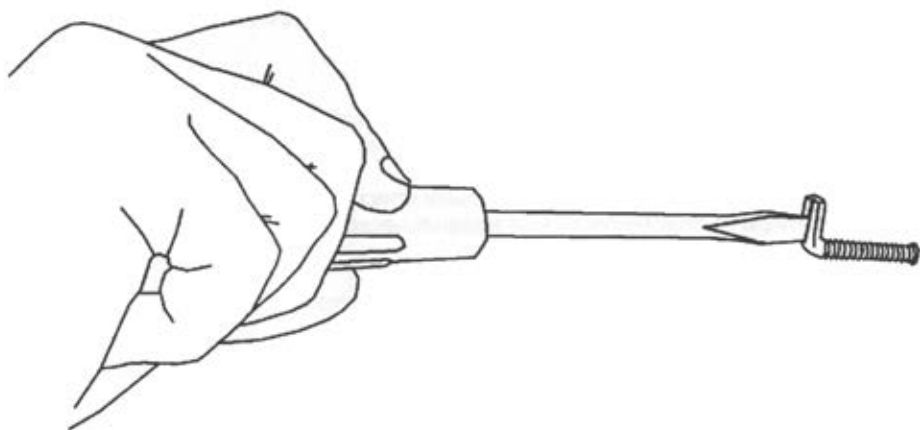


Выбрать место для установки зеркала, просверлить два отверстия в стене на расстоянии 490 мм сверлом диаметром 6 мм на глубину чуть больше длины дюбеля.



В просверленные отверстия вставить дюбеля и забить до конца при помощи молотка.

В дюбель вкрутить подвесной крючок при помощи отвертки с прямым шлицем, оставив расстояние между стеной и головкой крючка 0.5 - 1 см.



Установить зеркало на подвесные крючки.

Применяемые материалы:

Рама зеркала изготовлена из деревянных материалов, задняя стенка изготовлена сертифицированных плитных материалов.

*Дополнительные сведения:*

*Продукция сертифицирована на соответствие  
ГОСТ 16371-2014 ГОСТ 19917-2014*

*Сертификат соответствия № РОСС RU. АЯ 14. Н04811*

*Срок действия с 27.02.2019 по 26.02.2022.*

*Декларация о соответствии РОСС RU. АЯ14.В. 1569/19.*

*Срок действия с 27.02.2019 по 26.02.2024.*

*Орган по сертификации рег. № РОСС RU.0001.10АЯ14 ПРОДУКЦИИ И  
УСЛУГ АВТОНОМНОЙ НЕКОММЕРЧЕСКОЙ ОРГАНИЗАЦИИ "ЧЕЛЯБИНСКИЙ  
ЦЕНТР СЕРТИФИКАЦИИ" г. Челябинск*

## Эксплуатация и уход за мебелью

Сохранность и долговечность изделия зависят от правильности эксплуатации и ухода за ним.

Мебель чувствительна к изменениям температуры и влажности воздуха. Повышенная влажность или, напротив, сухость воздуха, отклонения от нормальной комнатной температуры, прямой солнечный свет (особенно при открытых окнах) — все это вредно влияет на лаковое покрытие мебели. В сырых помещениях она покрывается пятнами и тускнеет. В помещениях с повышенной температурой лаковый слой из-за высыхания древесины покрывается сетью мелких трещин.

### НЕ РЕКОМЕНДУЕТСЯ !

Устанавливать мебель ближе чем на 0,5 м от радиаторов отопления.

Применять при протирке изделия бытовые чистящие средства, кислоты, растворители, хлорсодержащие растворы.

При чистке изделия пользоваться твердыми приспособлениями (скребки, губки с рабочим покрытием из пластикового или металлического волокнообразного материала).

### НЕОБХОДИМО !

Лицевые поверхности беречь от механических повреждений, так как их ремонт в домашних условиях невозможен.

Предохранять изделие от попадания на поверхности кислот, щелочей, различных растворителей (одеколон, духи и т.д.).

### РЕКОМЕНДУЕМ

Для ухода за лакированными матовыми поверхностями необходимо использовать средства для ухода за мебелью.

Для ухода за лакированными глянцевыми поверхностями необходимо использовать полироли для мебели.

Выбирая средство по уходу за лакированными поверхностями необходимо ознакомиться с аннотацией и убедиться, что средство не содержит агрессивных и абразивных веществ. Так же обратить внимание на состав мебельных полиролей и очистителей, которые, как правило изготавливаются на основе масла, воска или силикона. Средства на масляной основе придают блеск, скрывают царапины и потертости. Средства, содержащие воск, образуют на поверхности незаметную пленку, которая предотвращает оседание пыли на поверхность, работает как антистатик. Средства на основе силикона придают изделию блеск и влагостойкость.

Для ухода за мебелью используйте чистую мягкую ткань: фланель, плюш, бархат, микрофибру и т.п.

Если в мебели имеются стеклоизделия, то для ухода за ними необходимо использовать стеклоочистители (согласно аннотации, нанесенной на упаковке.) избегая попадания вещества на лакированную поверхность.

### ГАРАНТИИ ИЗГОТОВИТЕЛЯ

Предприятие-изготовитель гарантирует соответствие мебели требованиям ГОСТ-16371-2014 при соблюдении условий транспортирования, хранения, сборки и эксплуатации в течение 24 месяцев. Срок службы изделия -10 лет.

С претензиями по комплектации и качеству деталей и фурнитуры обращаться в отдел технического контроля предприятия-изготовителя (8-3513-524048) или в магазин, где приобреталась мебель. Для быстрого рассмотрения претензии желательно при себе иметь ярлычки (этикетки с номером пакета, номером партии, личной карточкой комплектовщика-упаковщика) с пакета, в котором обнаружен дефект или некомплект деталей (фурнитуры) и № набора.

Замена деталей и узлов с механическими повреждениями (бой, сколы, царапины), возникшими в процессе сборки или транспортировки самовывозом, производится за дополнительную оплату.

Дополнительную информацию о торговых представительствах узнавайте у представителей ЗАО "Миассмебель" или на сайте [www.miassmebel.ru](http://www.miassmebel.ru)